

2024

UTSTYR FOR

VANN OG AVLØPSTEKNIKK

DAICON
↓

Om å ta vare på verdier

Det er store verdier som ligger nedgravd i form av samfunnskritisk infrastruktur. Gjennom mange år er rørledningsnett lagt ned i bakken med sikte på å bringe rent forbruksvann til husstander og bedrifter, og å lede avløpsvann og kloakk fra forbruker og tilbake til behandlingsanlegg, for å unngå forurensing av miljø og drikkevannskilder.

Vann og avløpsnettet i Norge er fremdeles i dårlig forfatning mange steder. I henhold til flere tidligere rapporter, blant annet fra Norsk Vann kreves det umiddelbar innsats for at deler av nettet ikke skal bryte sammen. Ledningsbrudd fører til tap av store verdier og miljøforurensing. Effekten av befolkningsvekst, sentralisering og klimaendringer, gir utfordringer og utløser behov for nye retningslinjer for dimensjonering, strukturelle endringer og oppjusteringer.

Det er fortsatt kommuner som ikke har oppdatert hovedplan for avløp og vannmiljø. Med en vedvarende utskiftingstakt som i dag på 0,5% vil avløpsledninger ligge i 200 år før de skiftes ut. Foreldede avløpsnett kan føre til ukontrollerte utslipp, og økende forurensingsutslipp til sårbare mottakere. Konsekvensen av manglende fornyelse er høye lekkasjetall, smitteisiko og flomskader.

Dette betyr at skader på ledningsnettet må kunne lokaliseres, og utbedringer kvalitetsikres. Entreprenører i VA-bransjen er pålagt å følge standardiserte dokumentasjonskrav. Ledninger under gatenivå og bygninger er vanskelig tilgjengelig for ettersyn, og fjernstyrte inspeksjonsinstrumenter er her effektive hjelpemidler.

Innholdsfortegnelse

Om å ta vare på verdier.....	side 2
Inspeksjonssystemer for fremtiden.....	side 4
Kummert Easy HD stakekamera.....	side 6
Kummert konfigurasjonsmatrise.....	side 7
Kummert kamerahoder.....	side 8
Kummert PushBuddy.....	side 10
Kummert traktor.....	side 11
can3D NG programvare.....	side 12
Rausch traktorsystemer.....	side 14
Innredning av inspeksjonsbil.....	side 16
Rausch trykktestutstyr.....	side 17
Service & kalibrering.....	side 18
Serviceavtale.....	side 19
Kontaktinformasjon.....	side 20



Inspeksjonssystemer for fremtiden

Med de banebrytende inspeksjonssystemene fra Kummert er du klar for fremtiden. Systemet er utstyrt med en hel pakke med sensorer og måleteknologi som gir mulighet for å kombinere avansert funksjonalitet med utskiftbare kameramoduler, stakekabler, og traktor. Kummert systemene er meget brukervennlige og can3D[®] programvaren er på norsk. Etter endt inspeksjon genereres en Viewer med PDF rapporter som inkluderer alle bilder og video med funn. can3D[®] inspeksjonsprogramvaren støtter flere standarder både innenfor VA og industri.

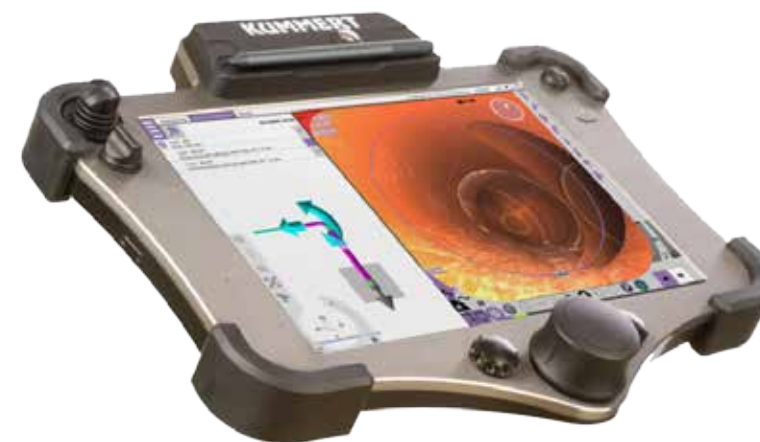


Profi NG basisenhet kan kombineres med alle enkelt-delene levert av Kummert. Med et avtagbart styrepanel som kan kobles enten direkte til basisenheten, eller med en mellomkabel, vil dette gi operatøren tilpasninger og fleksibilitet til sine arbeidsforhold. Det er plass til å hekte to stakekabler på enheten samtidig. Hjullås sikrer at enheten holdes i ro under en inspeksjon eller transport. Profi NG kan enten kobles til nettstrøm eller drives av et integrert oppladbart batteri.

Basisenheden har integrert meterteller på bakhjulet, retningsgiver i basisenheten, og sensor for sporing av enheten på kartet i can3D[®] NG. I tillegg er det påmontert en styrbar laser for posisjonering av objekter og tegning av rom og hus.



easyTab er et styrepanel med integrert 12,3" full HD berøringsskjerm og kontrollknapp for PushBuddy, i tillegg til en joystick for kontroll av kamerahodet og styrepanelets integrerte kamera. Tilgang på WLAN tilkoblingsmulighet. Den inkluderer can3D[®] RECORD programvare som er lisensfri. Etter endt inspeksjon genereres en can3D[®] Viewer som inkluderer inspeksjonsrapport, video og bilder, som er basert på et eget standard oppsett.



proTab er et komplett styrepanel med imponerende ytelse. Den har integrert 12,3" full HD berøringsskjerm, og kontrollknapper for både traktor, PushBuddy, laserfunksjon, integrert kamera, og i tillegg til en joystick for styring av inspeksjonskamera.

Integrert mobil internettdekning, WLAN tilkobling og GPS. USB-C kontakt. Styluspen, USB HUB og tilleggsutstyr følger med. Den inkluderer lisensbasert can3D[®] NG inspeksjonsprogramvare hvor 3D rørstruktur tegnes inn OpenStreetMap, som ivaretar både X, Y og Z koordinater. Resultatet presenteres som en enhetlig, standardisert rapportering, basert på Norsk Vann rapporten i tillegg til en egen industristandard.

Utvalgte egenskaper:

- Måle dybde av kum ved bruk av laser
- 3D presentasjon av ledningsnettverk
- Redigering og lagring av data i skyen
- Deling av aktive prosjekter med eksterne aktører
- Prosjektmapper for å samle flere enkeltprosjekter
- AI tilpasset
- GPS

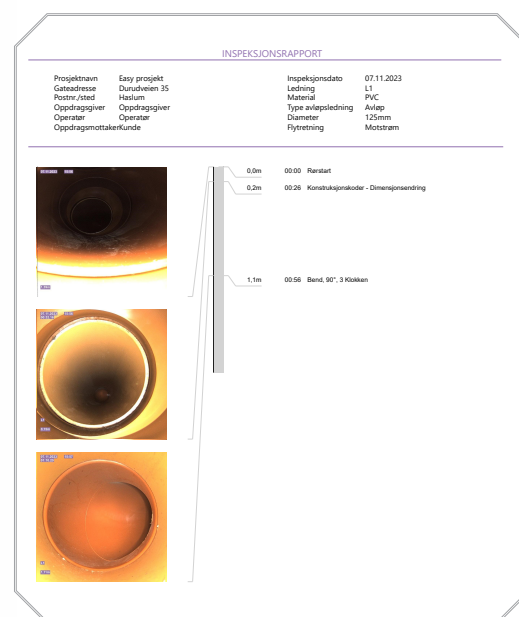


Easy HD er et robust og kompakt batteridrevet inspeksjonssystem som er godt egnet for både innendørs og utendørs applikasjoner fra DN40 og lengder opp til 50m. Konstruksjonen sørger for god stabilitet med sklisikring og er enkel å bære med seg.

Enheten drives av et standard oppladbart batteri som kan byttes ut. Easy HD leveres med 25m fastmontert stakekabel med fast K-28 HD kamerahode, i tillegg til 50m fastmontert stakekabel med utskiftbart K-50 HD kamerahode. Man kan koble til et K-35 HD eller et K-60 HD kamera ved behov.

Det fastmonterte styrepanelet har en stor kontrollnapp og et intuitivt brukergrensesnitt som sørger at systemet er brukervennlig.

can3D[®] RECORD lisensfri programvare er inkludert. Rapporteringsprogramvaren er på norsk. Man kan bygge opp egen skadekatalog, opprette prosjekter, og gjennomføre enkle og oversiktlige inspeksjoner. Automatisk rapportgenerering som inkluderer både Viewer med video og bilder i tillegg til PDF. Inspeksjonen lagres på internminnet og kan eksporteres til en USB minnepenn. Enheten er Windowsbasert, og filformater for video er .mp4 og .jpg for bilder.



K-60 HD er et dreie/sving kamerahode tilpasset for rørdimensjon fra DN80, og kan brukes sammen med Easy HD.



Kummert konfigurasjonsmatrise

	Easy HD	Profi NG + easyTab	Profi NG + proTab
KAMERAHODER			
K-28 HD m/25m stakekabel	v	v	v
K-35 HD	v	v	v
K-50 HD	v	v	v
K-60 HD	v	v	v
K-70 HD		v	v
Camflex HD		v	v
STAKEKABEL			
HD-S m/HD-S50i (50m)		v	v
HD-M m/HD-M50i (50m)	v	v	v
HD-L m/HD-L60i (60m)		v	v
HD-XL m/HD-XL75i (75m)		v	v
HD-XL m/HD-XL100i (100m)		v	v
PushBuddy		v	v
TRAKTOR			
F-200 HD			v
KR-200 HD (200m)			v
KR-300 HD (300m)			v
PROGRAMVARE			
can3D BASIC	eksport mulighet	eksport mulighet	v
can3D ADVANCED	eksport mulighet	eksport mulighet	v
can3D ULTIMATE	eksport mulighet	eksport mulighet	v
can3D RECORD	v	v	
can3D Office	v	v	v



K-28 HD er et rettsøk kamerahode tilpasset for rørdimensjon fra DN40. Kamerahodet har fast stakekabel med kapasitet på 25m. Integrert LED belysning sørger for optimale lysforhold. Med 2,2 mm supervidvinkel linse får man god oversikt. Med integrert 3D sensor vil can3D vise sporsender i sanntid og generere et tredimensjonalt ledningsnett. Kan brukes sammen med Profi enheten. K-28 HD er også en integrert del av Easy HD.

Bruksområde	fra DN40	Fokus	Fast
Diameter	27 mm	Vanntett	1 bar
Lengde	108 mm	IP grad	68
Synsfelt	120°	Peilesender	NA



K-35 HD er et rettsøk kamerahode som entrer DN50 ledninger som inkluderer bend. Kraftig blinkende LED belysning sørger for optimale inspeksjonsforhold. Med integrert 3D sensor vil can3D vise sporsender i sanntid og generere et tredimensjonalt ledningsnett. Kamerahodet har innebygget peilesender. Kan brukes sammen med både Easy HD og Profi enheten. I kombinasjon med PushBuddy kan man gjennomføre dimensjonsmåling.

Bruksområde	fra DN50	Fokus	Justerbar
Diameter	35 mm	Vanntett	1 bar
Lengde	130 mm	IP grad	68
Vekt	300 g	Peilesender	33 KHz



K-50 HD er et rettsøk kamerahode med digital pan/tilt funksjon og autofokus. Med integrert 3D sensor vil can3D vise sporsender i sanntid og generere et tredimensjonalt ledningsnett. Kamerahodet har innebygget peilesender. Tilpasset rørdimensjon fra DN70 og oppover. Kan brukes sammen med både Easy HD og Profi enheten. I kombinasjon med PushBuddy kan man gjennomføre dimensjonsmåling.

Bruksområde	fra DN70	Fokus	Justerbar
Diameter	50 mm	Vanntett	1 bar
Lengde	192 mm	IP grad	68
Vekt	400 g	Peilesender	512/ 633/ 640 Hz
Synsfelt	135°	Pan/tilt funksjon	Digital



K-60 HD er et dreie/sving kamerahode tilpasset for rørdimensjon fra DN80. Utformingen av kamerahodet sørger for at det navigerer lett gjennom bend. K-60 HD roterer uendelig og dreier +/- 120°. Integrerte laserdiodes gjør det mulig for kamerahodet å måle rørets nominelle diameter. Med integrert 3D sensor vil can3D vise sporsender i sanntid og generere et tredimensjonalt ledningsnett. Kamerahodet har innebygget peilesender. Tilpasset rørdimensjon fra DN80 og oppover. Kan brukes sammen med både Easy HD og Profi enheten.

Bruksområde	fra DN80	Dreieområde	± 135°
Diameter	60 mm	Fokus	Justerbar
Lengde	253 mm	Vanntett	1 bar
Vekt	750 g	IP grad	68
Rotasjon	Uendelig	Peilesender	512/ 640 Hz



K-70 HD er et dreie/sving kamerahode med oppløsning i beste HD kvalitet. I kombinasjon med den integrerte blinkende LED belysningen, og den balanserte lysfordelingen, har dette en effekt på fargegjengivelsen. K-70 HD er utstyrt med to laserdiodes for nominell diameter og sprekviddemåling. Kamerahodet leveres som standard med to sentreringer tilpasset for DN150 og DN200. Kamerahodet har en integrert peilesonde som sørger for presis detektering av kameraet under en inspeksjon. K-70 HD vil ved hjelp av 3D sensor vise sporsender i sanntid og generere et tredimensjonalt ledningsnett. Kan brukes sammen med Profi enheten.

Bruksområde	fra DN100	Dreieområde	± 135°
Diameter	70 mm	Fokus	Justerbar
Lengde	241 mm	Vanntett	0,5 bar
Vekt	1000 g	IP grad	68
Rotasjon	Uendelig	Peilesender	512/ 640 Hz



Camflex HD er et spesialkamera med to ledd som sammen vinkler kamerahodet opptil 90°. Camflex HD entrer grenrør enkelt. I tillegg er det mulig å bevege kun den fremre delen slik at kamerahodet løftes opp fra rørbunnen under staking. Rundt kameranlinsen i front er det plassert flere LED som sikrer meget god belysning. Med integrert 3D sensor vil can3D vise sporsender i sanntid og generere et tredimensjonalt ledningsnett ved bruk av proTab basisenhet. Kamerahodet har innebygget peilesender. I kombinasjon med PushBuddy kan man gjennomføre dimensjonsmåling.

Bruksområde	DN100-200	Kamerautslag	90°
Diameter	72 mm	Artikulasjon	4-way
Lengde	310 mm	Vanntett	1 bar
Vekt	1260 g	IP grad	68
Fokus	Justerbar	Peilesender	512/640 Hz





PushBuddy er et hjelpemiddel for fremdrift av stakekabel. Med en kraftig klemme sitter den meget godt fast på røret og sørger for god forankring under fremføring av stakekabelen. Med integrert meterteller holder man nøyaktig kontroll på lendegmålet. Den arbeider rolig og jevnt, og gjør det mulig for operatøren å holde fokus på selve tilstandskontrollen. Dette gjenspeiles tydelig på kvaliteten av videoen. Med skjøtestenger vil man enkelt kunne nå dype kummer og utilgjengelige steder.

PushBuddy leveres med stativ, 2x1m skjøtestenger og 1x0,5m skjøtestang.

Fremdriftsenheten kan kombineres sammen med alle de utskiftbare kamerahodene og Profi basisenhet. PushBuddy gjør det også mulig å utvide funksjonaliteten for rettsøk kamerahodene ved å gjennomføre dimensjonsmåling.

Bruksområde	DN100 - DN300
Dimensjon	330x600x165mm
Vekt	7,5kg
Motor/ klemfeste	DC lineær aktuator
Drivmotor	2xEC motorer
IP grad	23/ 68
Kompatibel	RECORD, can3D
Styrepanel	easyTab, proTab



F-200 HD traktoren er tilpasset for inspeksjon av rørdiameter fra DN200mm til DN800mm. Kamerahodet inkluderer LED belysning og laserdioder for diametermåling. Kameraet er fastmontert til heisarmen. Heisarmen sentreres automatisk i røret basert på bekreftet rørdimensjon. 16 høyeffekts LED blinker kontinuerlig, og sørger for optimal belysning. Enheten har integrert veltesikring og peilesender.

Traktoren er utstyrt med fire kraftige EC motorer som driver hvert hjul individuelt. Hastigheten kan reguleres mellom fire nivåer og den innebygde hastighetskontrollen holder ønsket hastighet. Opptakene er av høy bildekvalitet for å kunne generere stillbilder fra videoen.

F-200 HD leveres sammen med senkekrok, kabelguide og tilleggsutstyr. Ekstra hjulsett er tilgjengelig.

Traktoren kobles til en helautomatisk kabeltrommel med kapasitet på opptil 300m kabel.

Bruksområde	DN200 - 800mm
Dimensjon	627x142x133mm
Vekt	22,6kg
Vanntett	1 bar
IP grad	68
Peilesender	512/ 640 Hz
Synsfelt	180°
Fokus	Justerbar
Rotasjon	Uendelig
Tilt	±140°
Zoom	2x
Oppløsning	1984x1225 pixels



can3D® NG

Opprett, redigere, arkiver, del og samarbeid can3D prosjektene dine - alt i en sky.

Can3D® NG rapporteringsprogramvaren er tilrettelagt for rørinspeksjon. Programvaren samler og strukturerer både manuelle registreringer i tillegg til automatisk datainnsamling fra integrerte sensorer. can3D® NG er basert på skylagring. Skylagring sikrer brukere tilgang til alle prosjekter til enhver tid. Programmet er Windowsbasert, og lagrer .mp4 videoformat og .jpg bilder. Etter endt inspeksjon vil can3D® NG kunne presentere 3D ledningsnett implementert i et kart, oppgi X, Y og Z koordinater, PDF rapporter og video.

- ✓ All aktivitet skjer i skyen.
- ✓ Fleksibel programvare.
- ✓ Opprette ulike brukergrupper.
- ✓ Invitere eksterne aktører inn i aktivt prosjekt.
- ✓ Import av kart.
- ✓ Reproducere faktisk ledningsgeometri.
- ✓ Funn basert på Norsk Vann rapport 234 2018.
- ✓ 3D presentasjon av ledningsnett.
- ✓ Automatisk rapportering.
- ✓ Sende rapport til kunde umiddelbart etter endt inspeksjon.
- ✓ Import fra og eksport til Gemini VA.
- ✓ Automatisk arkivering av prosjekter.

STANDARDISERT RAPPORTERING

can3D® NG oppfylder krav gitt i Norsk Vann rapporten 234 2018 og Stedfesting av ledninger og andre anlegg i grunnen, sjø og vassdrag. Med nyskapende funksjoner og moderne plattform, støttes operatøren gjennom hele inspeksjonen. Et prosjekt har en fast struktur hvor man kan opprette flere inspeksjonsområder for hvert prosjekt. Et inspeksjonsområde kan inkludere mange ledninger satt i system linket til et kart. Dette gjelder både for stakekamera og traktorløsning.

GPS & LASER

proTab styrepanel har integrert GPS som viser hvor i OpenStreetMap enheten er lokalisert, kamera for å ta bilder av området man inspiserer i, og en laser for måling av bl.a. dybde av kum. Profi NG basisenhet har integrert en retningssensor, meterteller på det ene bakhjulet og en styrbar lasermodul.

SAMLENDE

Man kan samle flere prosjekt i en mappe og behandle disse som ett prosjekt.

SAMARBEID

I can3D® NG kan man opprette brukerprofiler, grupper og invitere eksterne aktører inn i et aktivt prosjekt.

X, Y, Z KOORDINATER

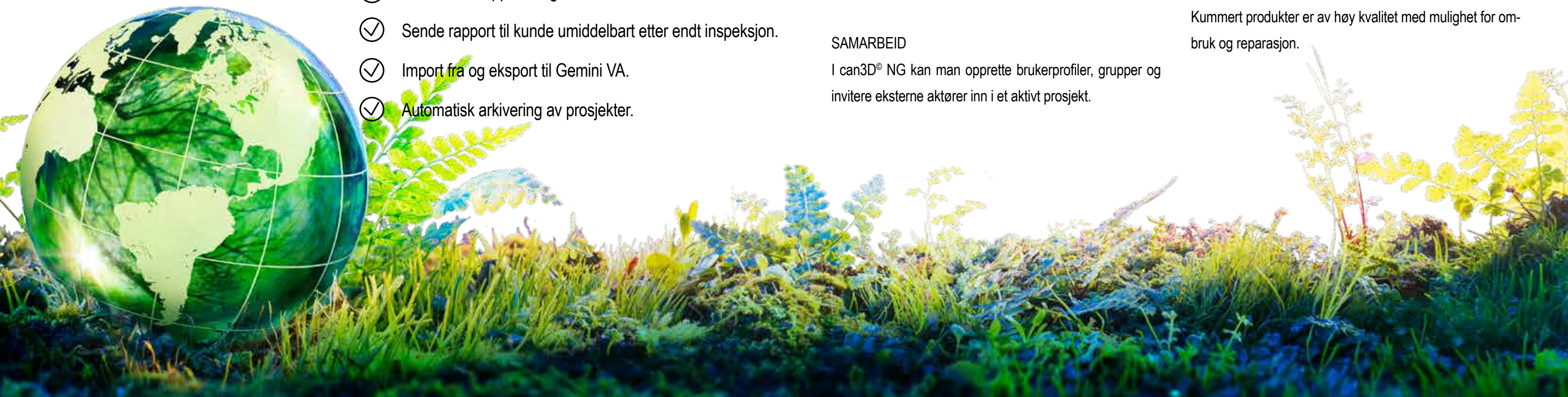
På grunn av en ny standard er det nå krav om stedsangivelse som også inkluderer dybde. can3D ivaretar dette kravet når OpenStreetMap er aktivert. Alle ledninger som opprettes er i forhold til høyde over havet. Det betyr at man må etablere et referansepunkt i prosjektet. Dette gjøres ved at man enten legger til et omriss av et hus og definerer kotehøyden på grunnflaten, eller at man legger til en avløpsenhet med en gitt kotehøyde. Dette gir grunnlag for eksport av fil som inkluderer 3D koordinater.

FALLRAPPORT

For hver gang man registrerer en endring av geometrien, vil fall måles og registreres automatisk. Grafen som eksporteres vil da vise rette linjer mellom hver registrering, og man får oppgitt 2D eller 3D koordinater i disse punktene. Man kan også velge kontinuerlig fallmåling, som betyr at systemet logger enhver bevegelse kamerahodet gjør. 2D og 3D koordinater for hele ledningen til være tilgjengelig.

BÆREKRAFT

Kummert produkter er av høy kvalitet med mulighet for ombruk og reparasjon.





Rausch traktorsystemer

Godt planlagt vedlikehold er en nøkkel for effektiv drift samt vil kunne holde vedlikeholdskostnadene nede. Ved å ta i bruk anerkjente inspeksjonsmetoder, vil man forebygge uforutsette driftsstans i produksjonen. For å møte disse utfordringene innen VA applikasjoner, må kravene fra Norsk Vann rapporten 234/2018 oppfylles. Der stilles det høye krav til personell, utstyr, utførelse og rapportering gjennom rørinspeksjon. Krav til utstyr og kvalitet er høy fordi resultatet fra inspeksjonen er grunnlaget for en tilstandsvurdering. CCTV systemer fra Rausch er modulbaserte og tilpasses gjeldende krav og applikasjon. Konfigurasjonen som velges kan enten være mobilt eller installeres i en bil eller henger.

RAUSCH BASIC

Omicron er en mobil løsning som kombinerer traktor og stakekamera. På den sammenleggbare trillevognen monteres Rausch-Tab styrepanel og ønsket "quick-release" trommel. Traktoren kobles til en manuell kabeltrommel med kapasitet på 200m kabel. Stakekabler med 60 meter eller 80 meter er tilgjengelig. De utskiftbare kamerahodene kan benyttes både i stake- eller traktormodus. Ved å kun skifte ut kabeltrommelen kan man tilpasse de ulike utfordringene man møter i hverdagen. Omicron drives enten av batteri eller nettspenning.



RAUSCH MOBILE

Denne modellen kombinerer styrepanel Rausch-Tab med elektrisk kabeltrommel med 300m kapasitet og valget mellom to traktor modeller. Rausch kan tilby både liten og stor traktor sammen med Cubix 300 kabeltrommel; for rørdimensjonene DN100 - 600 og DN135 - 2500. Begge modellene kan leveres med elektrisk høydejustering og utskiftbare kamerahoder. Rausch tilbyr et rikt utvalg av hjul typer og tilleggsutstyr. RAUSCH MOBILE er et kompakt og fleksibelt system.



RAUSCH COMFORT

ELKA600 er en komplett kabeltrommel med integrert heis for montering i inspeksjonsbil. Enheten har integrert LCD monitor, arbeidsbelysning, avrullingsmekanisme, teleskoparm og kjettingvinsj. Kan kontrolleres med en fjernkontroll. Med kabelkapasitet på 300 meter vil denne kunne kombineres med styrepanelet Rausch-Tab. Rausch kan tilby både liten og stor traktor; for rørdimensjonene DN100 - 600 og DN135 - 2500. Begge modellene kan leveres med elektrisk høydejustering og utskiftbare kamerahoder. Rausch tilbyr et rikt utvalg av hjul typer og tilleggsutstyr.



Innredning av inspeksjonsbil

RAUSCH PREMIUM

Dacon kan tilby RCA 4.0 full HD innredning til rørinspeksjonsbil eller henger. Systemet er tilpasset rørdiameter fra DN100 til DN3000. I tillegg kan vi tilby satellittmodul for enkel montering på traktor tilpasset rørdimensjoner fra DN135 til DN1800.

I modellen RCA 4.0 full HD er det montert komplett ergonomisk studio med høydejusterbart skrivebord, digitalt kontrollsenter for kamera og kabeltrommel, PC, touch screen, flere monitorer og internett tilkobling. Her har man tilgjengelig alt av utstyr for optimal gjennomføring av en inspeksjon ute i felt.

Bildene viser en løsning som inkluderer motorisert kabeltrommel, observasjonsmonitor, teleskopsvingarm, vinsj og uttrekksskuff for traktorsystem. Det er lagt til rette for en passasje for ankomst til studio, og det er montert en innredning inkludert vask med vanntilkobling. Et bredt utvalg av tilleggsutstyr er tilgjengelig.

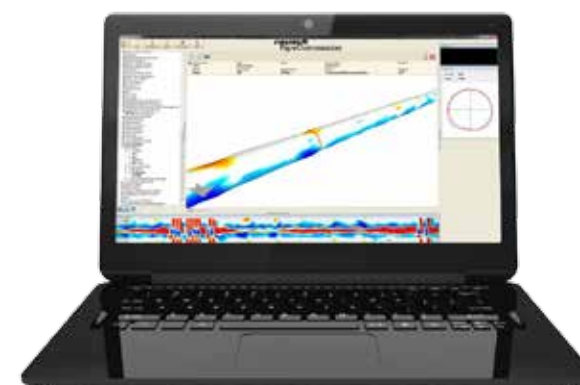


Rausch trykktestutstyr

PREMUS 150

Et bærbart system som egner seg for kum, separatorer og ledningsstrek med dimensjoner opp til DN300. Systemet kobles til Rausch-Tab styrepanel som også er kontrollenheten til traktor og stakesystemer fra Rausch.

Typiske applikasjoner hvor trykktesting utføres med vann er separatorer, kum og rørledning. Man kan også gjennomføre trykktesting av rørledninger med lufttrykk.



PREMUS 600

Trykktestsystem for fast installasjon i bil eller henger. Premus 600 trykktester rørledninger opptil DN2500, kum og separatorer. Lekkasetesten kan enten utføres ved bruk av:

VANN

- Separatorer
- Kum
- Rørledning

LUFT

- Rørledning

VAKUUM

- Kum
- Rørledning



Service & kalibrering



Dacon har egen serviceavdeling som utfører reparasjoner, kalibrering og oppgraderinger. Vi er autorisert verksted for Kummert, Waygate Technology, IMS Robotics, Rico, Rausch, VERNE, Trelleborg og Endo Industrial.

Dacon kalibrerer UT apparater også etter den nye gjeldende ISO 22232-1 standarden.

Dette gjelder for følgende instrumenter:

- USM 100
- USM 36
- USM 35X (4 og 8 filter-versjonene)
- USM Go+ (produsert fra 2017 eller senere)
- USM Go+ (produsert før 2017 må evententuellet modifiseres og rejusteres)

Serviceavtale

Vi tilbyr samarbeid med våre kunder gjennom serviceavtaler, og tar oss av årlig pålagt kontrollvirksomhet. Dette gjelder alt innen kamerautstyr. Instrumentene blir registrert i vår servicedatabase, og vi avtaler på forhånd tidspunkt for årlig kontroll. Serviceavtalen skal sikre en god og profesjonell oppfølging av gjeldende system, slik at levetiden øker og samtidig sørger for sikker drift og rask respons ved feil.

Våre serviceavtalekunder har prioritet. Serviceavtalen har til hensikt å redusere nedetid ved avbrudd som skyldes skader og reparasjoner på eget utstyr.

Serviceavtalen inkluderer årlig ettersyn av inspeksjonsutstyret, prioritet ved reparasjoner, teknisk support og tilgang på leieutstyr til sterkt redusert pris:

- 50% rabatt på ordinær utstyrsleie.
- 75% rabatt på utstyrsleie for erstatningsutstyr ifbm reparasjon.

Dacon AS tilbyr innovative produkter fra kvalitetsbevisste og anerkjente leverandører. Dette supplerer vi med med solid kompetanse innen rådgivning, service og support.

Vårt valg av leverandører bygger på bærekraftige produkter, kundens behov, funksjonalitet, kvalitet og langsiktig samarbeid.



RETUR AV VARER:

Dacon AS
Durudveien 35, 1344 Haslum
Attn.: Service

Direkte tlf.: 467 00 520
Kommunikasjon, E-post: inspeksjon@dacon.no
Registrere reparasjonssaker, E-post: verksted@dacon.no

Kontaktinformasjon

Dacon AS
Durudveien 35
1344 HASLUM

Tlf.: 21 06 35 11
Tlf. verksted: 467 00 520

E-post: Inspeksjon@dacon.no

Dacon på sosiale media:

